



# 送別

樸月原著

1  
長亭外，古道邊，芳草碧連天。  
晚風拂柳笛聲殘，夕陽山外山。  
天之涯，地之角，知交半零落。  
一觚濁酒盡餘歡，今宵別夢寒。



1  
路過住家附近的小學，耳邊隱約傳來「送別」的歌聲，  
我跟著低聲吟唱，忽然想起再過一段日子，又有一批學生要  
畢業了，心頭莫名的湧起一股淡淡的愁緒。

5  
1  
小時候，每次聽到這首歌，我總是被它的歌詞與旋律深  
深的吸引。我喜歡這首歌，輕輕的唱著，腦海就浮現古人在長  
亭外、古道邊送行的情景。悠悠的笛聲，飄散在晚風中，夕陽  
殘照渲染著重疊的山影，慢慢的向著遠山外落下。知己就要遠  
離，往日的情誼，只能在夢裡重溫了。離情交織著夕陽西墜的  
景色，譜成這樣淒美的歌曲，任誰聽了都會感動。

10  
古時交通不便，到遠方任職，總要三、五個月的行程，  
途中不但要跋山涉水、翻山越嶺，路經人煙稀少的荒山野

涉 跋 淒 譜 渲 緒 愁 批

濁 觚 涯 拂 碧 亭



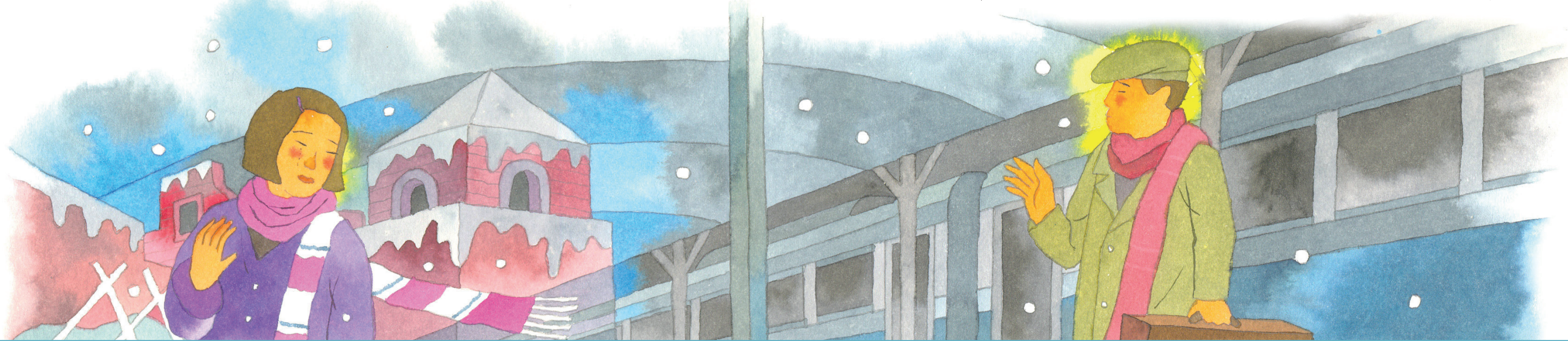


地，還得提防盜匪打劫。那時候，如果親人或朋友出門遠行，送行的人，心中的牽掛不捨，要比現代人多上好幾倍呢！送別所描述的，正是古人的別離。那麼久遠的歌，現在唱起來，居然還這樣感人。對比的文句，和諧的音韻，反覆回繞的旋律，把離情別緒表達得多麼貼切，多麼扣人心弦啊！

我喜歡想像歌中的意境，也喜歡想像作詞者創作時的心情。這首歌的作詞者是李叔同先生。他年輕時，曾留學日本，攻讀戲劇、西畫和音樂。他

在藝術方面的天分極高，金石書畫、詩詞歌賦無不精到，而且都很有自己的風格。清末民初，政局變動，戰爭頻繁，人們常常需要面對生離死別。他大概是心有所感，所以寫下這首膾炙人口的送別。字裡行間有落寞，也有感嘆，或許這首歌，正是他當時心情的寫照吧！

離別令人傷感，送別的歌聲也有點兒淒涼，雖然我不清楚送別的對象是誰，但從歌詞裡領略其中的情感和意境，卻是一種美的體驗哪！



炙 膾 頻 局

弦 覆 劫 匪 盜